

DUMETA®

High quality positioning equipment

Kopmanipulator

Kopmanipulator - verticaal positioneren

D-DWP-V-500

De D-DWP-V-500 is een verticale draaitafel met een robuuste bouw en ergonomische centerhoogte van 1000 mm. De ideale manipulator voor het positioneren van producten en/of rondlaswerk. De machine heeft een tafel met T-sleuven om gemakkelijk de werkstukken op te spannen of bijvoorbeeld één van de beschikbare spanmiddelen van DUMETA zoals een klauwplaat e.d.

Een ideale machine om ook te combineren met één van onze ondersteuningsrollen voor het bewerken en roteren van buis met langere lengte. Deze machine zal de productietijd en ergonomie aanzienlijk verbeteren.

Tevens is het mogelijk deze manipulator naar klantwens te construeren.



Kenmerken

- **Made in the Netherlands**
- **Compacte en robuuste bouw**
- **Traploos regelbare snelheid**
- **Massa aansluiting in de voet van de machine**
- **Incl. afstandsbediening en voetpedaal**
- **CE gecertificeerd**

Optioneel

- **Regelbaar voetpedaal t.b.v. rotatiesnelheid**
- **Draadloze afstandsbediening**
- **Hoogte verstelbaar 200 mm (elektrisch of handmatig)**

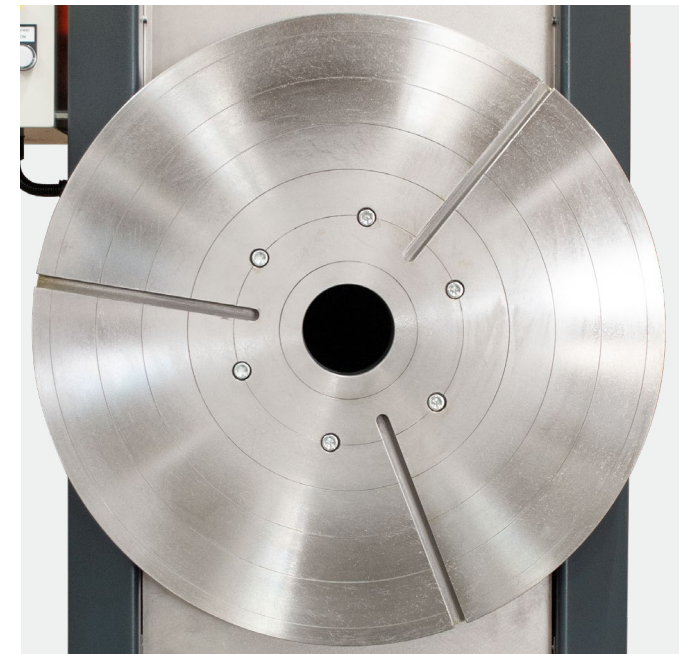
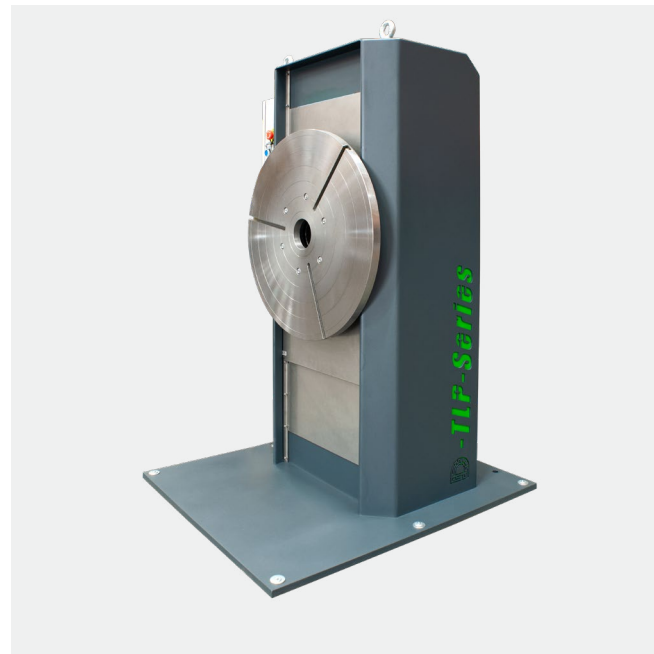
DUMETA®

High quality positioning equipment

Kopmanipulator

Kopmanipulator - verticaal positioneren

D-DWP-V-500



Technische gegevens

Model	D-DWP-V-500	D-DWP-V-E-500	D-DWP-V-1000	D-DWP-V-E-1000
Max. Belading (kg)	500	500	1000	1000
Tafel (Ø mm)	690	690	690	690
Doorlaat (Ø mm)	100	100	100	100
Rotatiesnelheid (omw/min)	0,2 - 2	0,2 - 2	0,2 - 2	0,2 - 2
Centerhoogte (mm)	Vast 500mm-1200mm	Electrisch verstelbaar 500mm-1200mm	Vast 500mm-1200mm	Electrisch verstelbaar 500mm-1200mm
Max. afstand zwaartepunt (mm)	150	150	150	150
Rotatiekoppel (Nm)	1500	1500	1500	1500
Netaansluiting	230V	400V	230V	400V
Dubbel voetpedaal (start/stop / links-rechts)	Inclusief	Inclusief	Inclusief	Inclusief
Afstandsbediening (aan kabel)	Inclusief	Inclusief	Inclusief	Inclusief
Kleur	RAL7016/RAL6037	RAL7016/RAL6037	RAL7016/RAL6037	RAL7016/RAL6037

Alle informatie is onder voorbehoud van fouten en wijzigingen.

